



Inleverprotocol

**De eenvoudige hulp bij het bepalen van
gebruiksschade aan uw in te leveren leaseauto**

Versie februari 2024

Het inleverprotocol

Aan het einde van de looptijd van uw leaseovereenkomst levert u uw auto in. Om de inspectie van uw leaseauto snel en gemakkelijk te laten verlopen, verzoeken we u om uw leaseauto compleet en schoon in te leveren. De auto wordt geïnspecteerd door Macadam. Het is belangrijk om minimaal 5 dagen voor het inleveren van de leaseauto een afspraak in te plannen bij Macadam via: <https://macadam.eu/nl/nl/diensten/inspectie-afspraak-vwpfs/>. Al deze schades worden aan de hand van het innameprotocol beoordeeld op **geaccepteerde** en **niet geaccepteerde** schades. Kosten voor niet geaccepteerde schade(s) en ontbrekende zaken worden bij u in rekening gebracht.

In dit inleverprotocol hebben we alle soorten schadevormen omschreven en voor u in beeld gebracht. Op deze manier weet u welke criteria worden gehanteerd bij het inleveren van de leaseauto. Daarnaast vindt u ook een checklist die u, voordat u de leaseauto inlevert, kunt doorlopen om te voorkomen dat u zaken vergeet.

Geaccepteerde schade

Gebruikssporen zijn geaccepteerde schades. Hieronder vallen schades die zijn ontstaan door normaal gebruik van de auto. Er wordt hierbij gekeken naar de leeftijd en de kilometerstand van uw auto en wat geaccepteerde gebruikssporen zijn.

Niet geaccepteerde schade

Schades die zijn ontstaan door een ongeluk of bovengemiddelde slijtage door gebruik van de auto waarbij herstelwerkzaamheden nodig zijn.

Banden



Geaccepteerde schade:

- Kleine beschadigingen waarbij het canvas niet zichtbaar is.
- Het inleveren van de leaseauto op winterbanden en originele velgen in de periode van oktober t/m maart.



Niet geaccepteerde schade:

- Beschadigde banden. Denk hierbij aan scheuren waarbij het canvas van de band zichtbaar is.
- Uitsulpingen aan de buitenkant van de band.
- Het inleveren van de leaseauto op winterbanden en niet-originele velgen in de periode van april t/m september.

Velgen



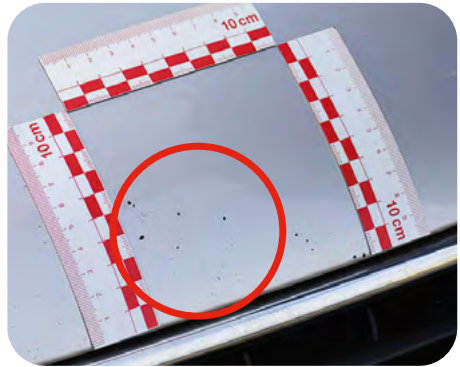
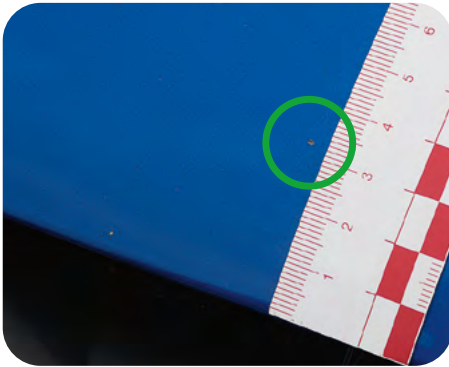
Geaccepteerde schade:

- Lichte krassen/beschadigingen op de velgen en wieldoppen.
- Originele geleverde (lichtmetalen) velgen.

Niet geaccepteerde schade:

- Ernstige krassen/beschadigingen op de velgen en wieldoppen of vervorming van de velgen.
- Stalen velgen/niet-originele velgen.
- Stalen velgen met winterbanden.
- Gebarsten, gebroken en/of missende wieldoppen.

Laklaag



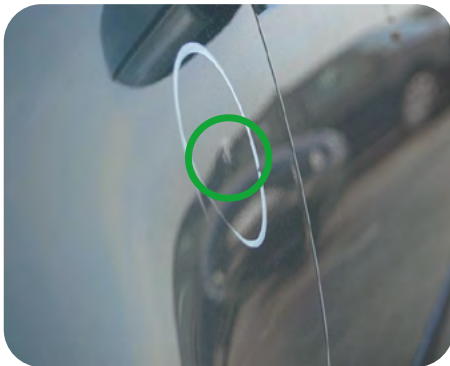
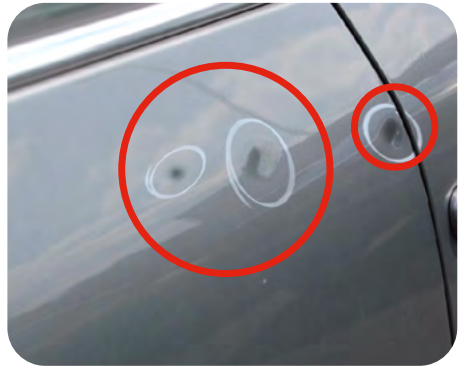
Geaccepteerde schade:

- Ondiepe krassen die door polijsten verdwijnen.
- Lichte kras met een maximale lengte van 8 cm. Maximaal één kras per carrosseriedeel.
- Steenslag op de carrosserie door normaal gebruik met een maximale doorsnede van 2 mm.
- Lichte krassen op de dakreling als gevolg van dakdragers.
- Lichte lakschade op de achterste deurrand.
- Ondiepe lichte krassen of schraafplekken op de zijspiegels die niet langer dan 8 cm zijn en nog weg gepolijst kunnen worden.

Niet geaccepteerde schade:

- Diepe krassen en schraafplekken die door polijsten niet verdwijnen.
- Krassen met een lengte van meer dan 8 cm.
- Meer dan één kras per carrosseriedeel.
- Aantasting van de lak (o.a. door vogelpoep of bestickering).
- Meer dan 3 steeninslagen per 10 cm².
- Diepe krassen of schraafplekken op de zijspiegels langer dan 8 cm die niet weg te polijsten zijn.

Carrosserie



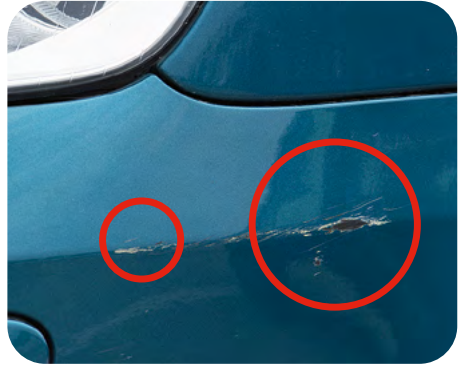
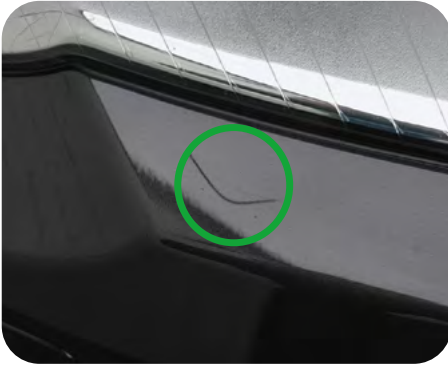
Geaccepteerde schade:

- Lichte deuken met een maximale doorsnede van 2,5 cm. Maximaal twee per carrosseriedeel en zonder roestvorming.

Niet geaccepteerde schade:

- Deuken met een doorsnede van meer dan 2,5 cm.
- Diepe deuken met een doorsnede van minder dan 2,5 cm.
- Deuken met roestvorming.
- Meer dan twee deuken per carrosseriedeel.
- Deuken die van binnenuit zijn ontstaan.
- Hagelschade.
- Gebarsten zijspiegels.
- Ontbrekende delen.
- Niet verwijderde reclame.
- Gat en beschadigingen als gevolg van demontage van accessoires.

Bumpers



Geaccepteerde schade:

- Lichte schaafplek op een bumper van maximaal 8 cm.
- Lichte schaafplekken op stoot- en sierlijsten.

Niet geaccepteerde schade:

- Schaafplek op een bumper groter dan 8 cm.
- Schaafplek die door polijsten niet verdwijnt.
- Scheuren of vervormingen.

Ruiten en verlichting



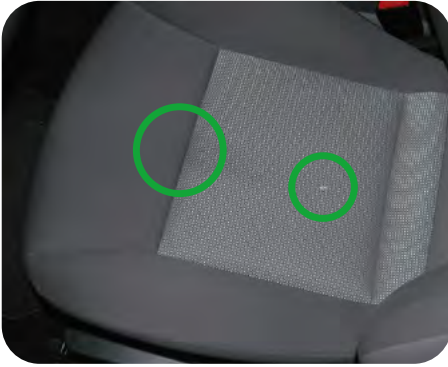
Geaccepteerde schade:

- Reparabele put of ster in de voorruit
- Lichte krassen

Niet geaccepteerde schade:

- Niet reparabele put of ster in de voorruit.
- Breuken of scheuren in het glas (ook in het glas van de verlichting).
- Diepe krassen en/of krassen van > 8 cm.
- Slechte werking verlichting (LED).

Interieur



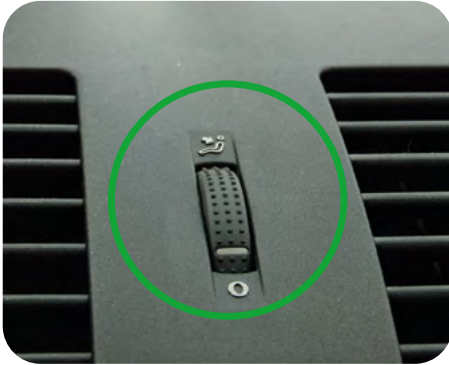
Geaccepteerde schade:

- Gebruikssporen als gevolg van slijtage door in- en uitstappen.
- Vervorming van de zitting als gevolg van in- en uitstappen.
- Beperkte ondiepe krassen en enige verkleuring van de dakhemel.
- Schuurplekken op en verkleuring van de vloerbedekking.
- Gebruikssporen op het stuur die niet gescheurd of doorgesleten zijn.
- Lichte vlekken die met normale reiniging te verwijderen zijn.
- Lichte krassen op een interieurdeel.

Niet geaccepteerde schade:

- Vlekken die met normale reiniging niet te verwijderen zijn.
- Scheuren/vlekken, schroeiplekken of andere gaten in de stoelbekleding.
- Scheuren in de dakhemel.
- Gaten in de vloerbedekking.
- Stuur is gescheurd en/of versleten.
- Zwaar vervuild interieur.
- Vieze geur in het interieur of schimmel.
- Overige slijtage aan het interieur veroorzaakt door onzorgvuldig gebruik.
- Gebroken of losse interieurdelen.

Inbouw accessoires



Geaccepteerde schade:

- Gaten en lichte beschadigingen in het dashboard die niet in het zicht zijn.

Niet geaccepteerde schade:

- Gaten en beschadigingen in het dashboard die in het zicht zijn.

Checklist

Doorloop deze checklist voordat u uw leaseauto inlevert

De auto wordt geïnspecteerd door Macadam. Het is belangrijk om minimaal 5 dagen voor het inleveren van de leaseauto een afspraak in te plannen bij Macadam zodat er geen extra leasetermijn in rekening wordt gebracht. Maak hier een inspectieafspraak bij Macadam: <https://macadam.eu/nl/nl/diensten/inspectie-afspraak-vwvps/>.

- Kentekenpapieren/-card
- Onderhoudsboekje
- Instructieboekje
- APK-rapport
- Alle mee geleaste opties en accessoires. Denk aan skiboxen en/of dakdragers.
- Alle sleutels en eventueel de codekaart.
- Laadkabels (indien van toepassing).
- Losse navigatiesystemen, schermen en/of CD's & DVD's.
- Gevarendriehoek, lampenset en eventuele veiligheidshesjes.
- Hoedenplank of rolhoes.
- Trekhaak (indien afneembaar) en witte kentekenplaat.
- Reserwiel of bandenreparatieset.
- Zorg ervoor dat al uw privébezittingen uit de auto zijn gehaald.
- Accessoires die door u zelf zijn aangeschaft, mogen op eigen kosten alleen worden verwijderd als u de leaseauto hier niet mee beschadigt.
- Uw tankpas of laaddruppel is niet meer geldig. Deze kunt u doorknippen.
- In de periode van oktober t/m maart mag u de auto op winterbanden inleveren.
In de periode van april t/m september moet de auto op zomerbanden worden ingeleverd.